



Sonniges Einzimmerapartment mit Balkon Richtung Westen

Sonniges Einzimmerapartment

Zu vermieten ist dieses sonnige Apartment mit einer gemütlichen Loggia Richtung Westen. Genießen Sie die Nachmittags- und Abendsonne mit einem wunderschönen Blick ins Grüne.

Das Badezimmer ist hell, modern und vollständig barrierefrei.

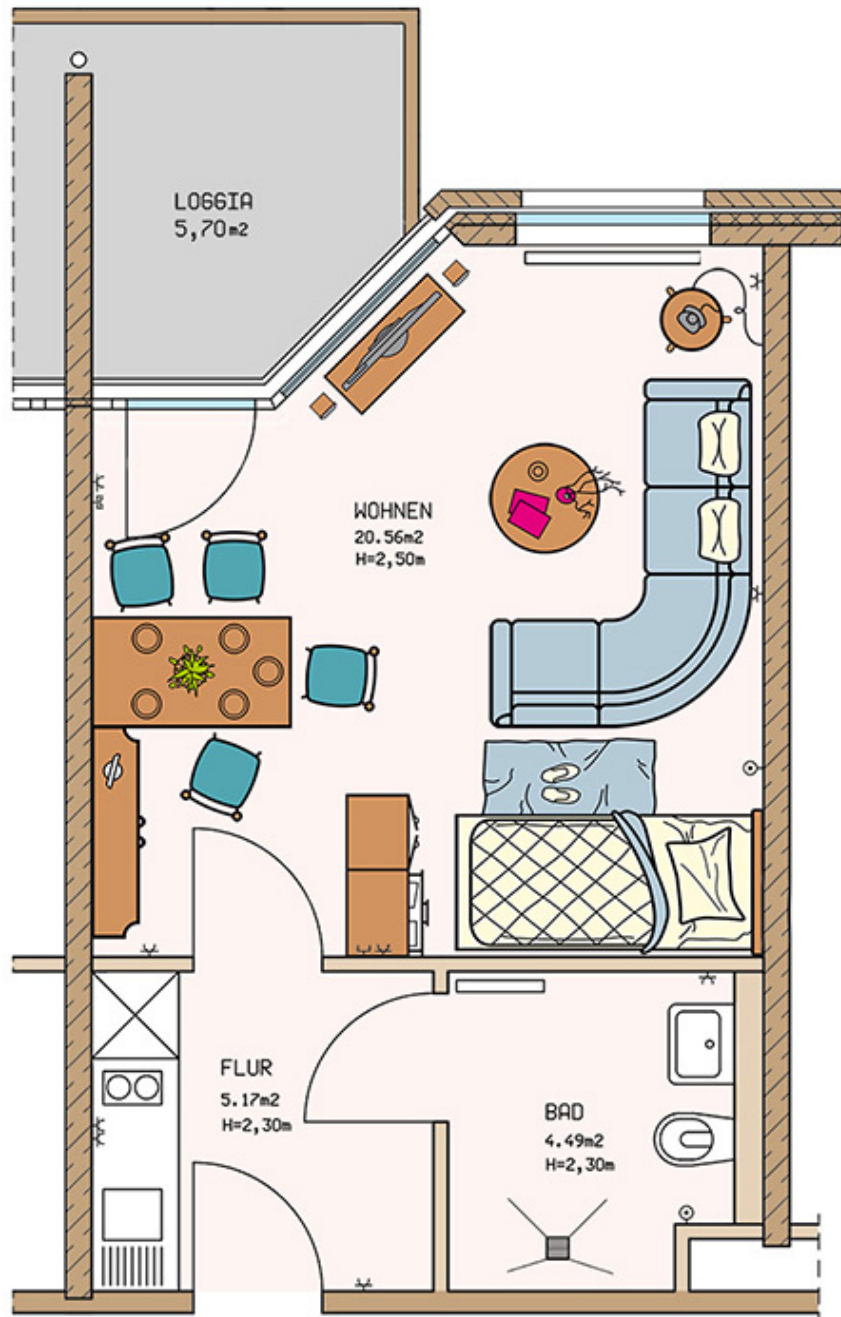
Die kleine funktionelle Küchenzeile ermöglicht Ihnen Freiraum und Autonomie. Hinter einer Schublade verbirgt sich ein ausziehbarer stabiler Tisch. Dieser ist wunderbar als Arbeitsfläche oder Esstisch nutzbar und besonders für Rollstuhlfahrer geeignet. Die geräumigen Schubladen mit gedämpften Einzug bieten Ihnen viel Stauraum. Der Kühlschrank und der Ceranherd mit zwei Platten vervollständigt die Küche.

Durch die große Terrassentür und das Panoramafenster erhalten Sie viel Licht in dem Raum. Die Fenster und die Terrassentür sind aus Aluminium.

Der Wohnraum, das Bad und der Flur/Küche sind mit einem Notrufknopf ausgestattet.

Über das nahe Treppenhaus und den Fahrstuhl erreichen Sie direkt die Tiefgarage zu Ihrem Auto. Zusätzliche Staufläche können Sie in der dazugehörige Bodenbox mit ca. 5 qm nutzen.

Standardmäßig ist das Apartment mit Kabelanschluss und einen Telefonanschluss mit Nebenstellenummer ausgestattet. Einen Internetanschluss erhalten Sie über unseren Vertragspartner Vodafone.



Apartment Details

Wohnen	20,56 m ²
Bad	4,49 m ²
Flur	5,17 m ²
Loggia	4,67 m ² / 2 = 2,34 m ²
Gesamt	32,56 m ²
Miete	1.881,97 €
Apartmentnummer	135
Lage	Haus 8.2, 1. Obergeschoss, Westlage
Mietbeginn	01.08.2026

Haben Sie Fragen oder möchten weitere Informationen?

Birkenhof Wohnstift Kirchrode

Birkenhof Altenhilfe gGmbH

Kühnsstraße 4

30559 Hannover

Telefon: 0 5 11 / 52 40 - 0

E-Mail: Wohnstiftsberatung-

Kirchrode@bethel.de